

Telescopici Media Capacità

Turbofarmer 35.7



**PRESTAZIONI E CARATTERISTICHE****Prestazioni**

Massa totale a vuoto (kg)	6950	6800	
Massima portata (kg)	3500	3500	
Altezza di sollevamento (m)	6.6	6.6	
Massimo sbraccio (m)	3.5	3.5	
Altezza di sollevamento alla massima portata (m)	6.5	6.5	
Sbraccio alla massima portata (m)	1.3	1.3	
Portata alla massima altezza di sollevamento (kg)	3500	3500	
Portata al massimo sbraccio (kg)	1350	1350	
Traslazione laterale del braccio (mm)	-	-	
Livellamento del telaio (%)	-	-	
Sezioni braccio	2	2	

Powertrain

Motore	Deutz TCD3.6	Deutz TCD3.6	
Cilindrata / Cilindri	3600/4	3600/4	
Potenza motore (kW/HP)	100/136	100/136	
Tecnologia anti inquinamento	Stage V - SCR + DPF + DOC	Stage V - SCR + DPF + DOC	
Ventola reversibile	●	●	
Velocità massima (km/h)	40	40	
Serbatoio carburante (l)	85	85	
Serbatoio AdBlue (l)	12	12	
Trasmissione idrostatica	YES - 2V	YES - 2V	
EPD	PLUS	PLUS	
Joystick autoaccelerante	STD	STD	
Assali	Assiali	Assiali	
Riduttori	Epicycloidali	Epicycloidali	
Freni macchina	A disco a secco	A disco a secco	

Idraulica

Pompa idraulica	LS+FS	LS+FS	
Portata/Pressione (l/min - bar)	125-210	125-210	
Serbatoio olio idraulico (l)	85	85	
Presa idraulica in testa al braccio	●	●	
Presa idraulica posteriore	○	○	

Cabina

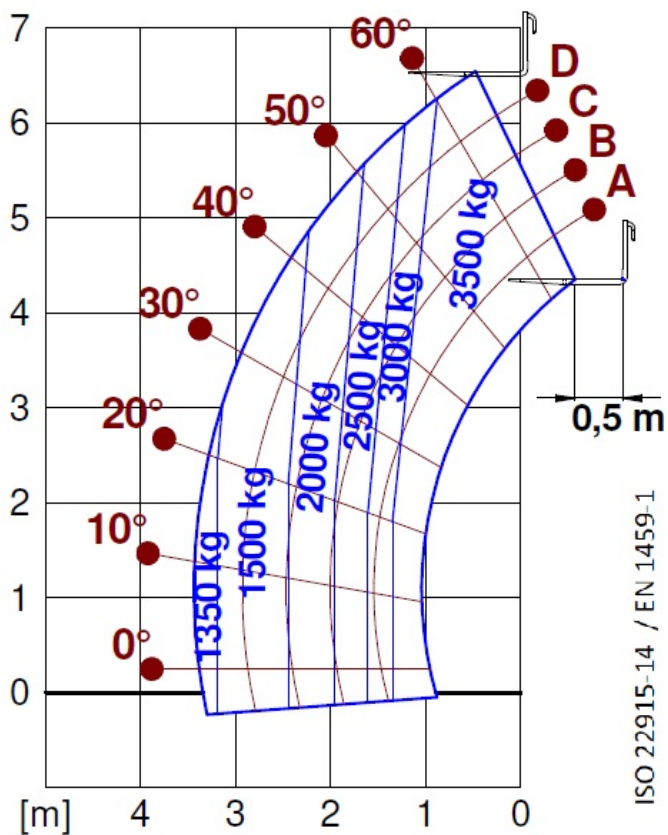
Allestimento cabina	ECO	ECO	
ASCS	Light	Light	
Cabina FOPS LIV II	●	●	
Cabina ROPS	●	●	
Comandi cabina	Joystick elettronico	Joystick elettronico	
Cabina Basculante	—	—	
Inversore	Dual reverse	Dual reverse	

Configurazione

Sospensione su cabina	●	—	
Sospensione su braccio	○	○	
Sospensioni su assale	—	—	
Fari da lavoro su cabina	●	●	
Tendina parasole	○	○	
Tac-lock	●	●	
Predisposizione Navicella	○	○	
Due forche flottanti	●	●	
Controllo inching	●	●	
Trazione integrale	●	●	
Sterzata sulle 4 ruote	●	●	
Tre modi di sterzata	●	●	
Pneumatici standard			
Pneumatici OPT			
Stabilizzatori	—	—	
Rotazione torretta	—	—	
Omologazione trattoria agricola	○	○	
Omologazione con frenatura PNEUMATICA [ton]	○	○	
Omologazione con frenatura IDRAULICA [ton]	○	○	
PTO			
Attacco a tre punti			



— non disponibile
● di serie
○ opzionale

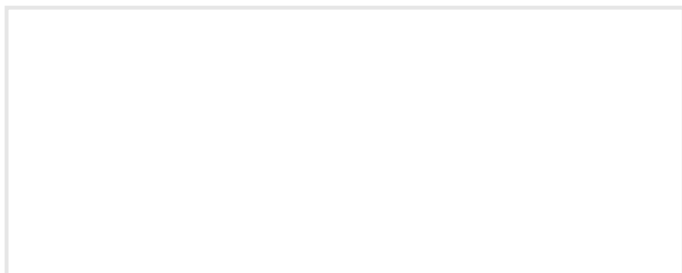


Dimensioni



	TF35.7CS-140	TF35.7-140	
A - Lunghezza	4310	970	
C - Interasse	2740	3910	
F - Franco da terra	380	380	
H - Larghezza	2250	2250	
M - Larghezza cabina	1010	1010	
P - Altezza	2300	2240	
R - Raggio di sterzo alle ruote	4095	4095	
S - Raggio di sterzo alle forche	4740	4740	

Il vostro concessionario Merlo



MERLO S.P.A.

Via Nazionale, 9

12010 S. Defendente di Cervasca, (Cuneo) Italia

Tel. +39 0171 614111

Fax +39 0171 684101

info@merlo.com

www.merlo.com



